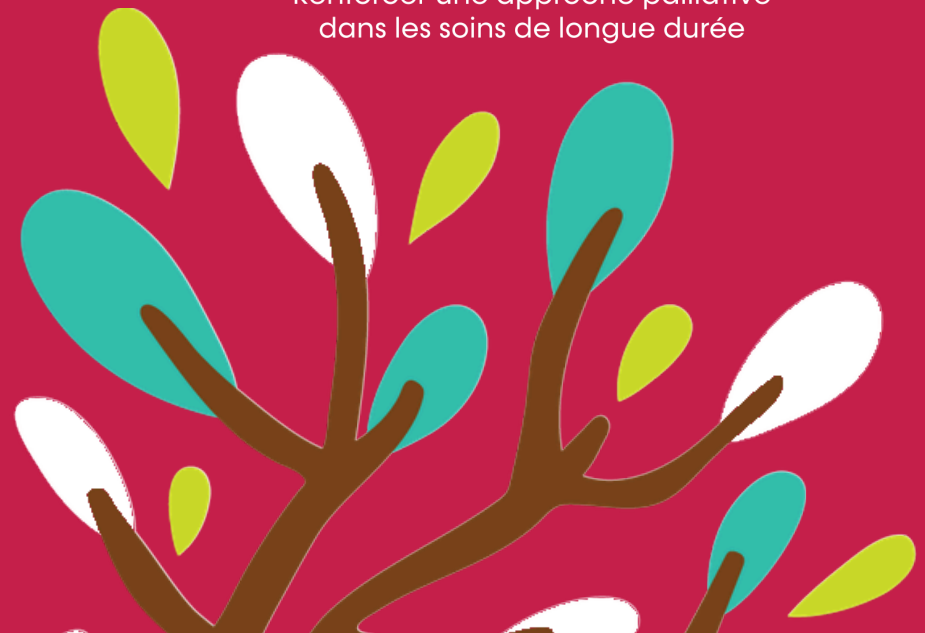


SPA-LTC

Renforcer une approche palliative
dans les soins de longue durée



Beaucoup de Canadiens ne comprennent pas bien comment fonctionne l'approche palliative. Voici 5 mythes courants reçus sur l'approche palliative, démystifiés :

FAIT: Le terme « approche palliative » est souvent confondu avec les soins palliatifs ou les soins de fin de vie. Ce qui différencie une approche palliative, c'est qu'elle peut commencer dès qu'une personne reçoit un diagnostic de maladie limitant l'espérance de vie. L'objectif de cette approche est d'améliorer la qualité de vie en utilisant un modèle de soins holistique qui inclut des soins psychologiques, sociaux et spirituels auprès de divers prestataires de soins de santé, y compris ceux qui ne sont pas des spécialistes des soins palliatifs, tels que les prestataires de soins primaires et le personnel des soins de longue durée.

MYTHE N° 1

Une approche palliative est la même chose que les soins palliatifs ou les soins de fin de vie.

SPA-LTC

Renforcer une approche palliative
dans les soins de longue durée



Q+R :

QU'EST-CE QUE L'APPROCHE PALLIATIVE ?

Une approche palliative se concentre sur le bien-être et le confort à n'importe quel stade d'une maladie limitant l'espérance de vie. Il s'agit de soins holistiques qui visent à améliorer la qualité de vie tant pour la personne recevant les soins que pour sa famille.

POURQUOI EST-CE QUE L'APPROCHE PALLIATIVE EST UN DOMAINE IMPORTANT MAINTENANT ?

Une approche palliative, qui se concentre sur le maintien de la qualité de vie depuis le diagnostic jusqu'à la fin de vie, est maintenant reconnue comme une composante essentielle des soins à mettre en œuvre au sein des systèmes de santé. Une approche palliative peut offrir aux patients et à leurs familles la possibilité de trouver du soutien dans un environnement holistique.





QUE PUIS-JE FAIRE POUR EN SAVOIR PLUS SUR L'APPROCHE PALLIATIVE ?

Un bon point de départ serait de visiter notre site web (<https://spaltc.ca/?lang=fr>), qui propose des ressources utiles et des informations sur ces sujets. Ouvrir des conversations sur des thèmes comme l'approche palliative et les soins de longue durée avec votre famille et vos amis peut être une excellente manière d'apprendre et de partager des informations.

1 RECEVOIR LE DIAGNOSTIC D'UNE CONDITION DE SANTÉ CHRONIQUE

ex. démence, maladie cardiaque

2 INTÉGRER UNE APPROCHE PALLIATIVE

Accès à un soutien, un traitement et un soulagement des symptômes

3 DANS LES ÉTABLISSEMENTS DE SOINS DE LONGUE DURÉE

Bénéficier d'un soutien additionnel offert par une équipe formée en soins palliatifs

4 RECEVOIR DES SOINS EN FIN DE VIE

En accordant plus d'attention au confort physique, mental, émotionnel et spirituel

Une approche palliative pour **personnes** atteintes d'une condition de santé chronique

FAIT: La douleur ne fait pas toujours partie du processus de la mort. La douleur ressentie en fin de vie peut être gérée de nombreuses façons, y compris, mais sans s'y limiter, par l'acétaminophène, la morphine, l'oxycodone et des approches non pharmacologiques de la douleur.

MYTHE N° 2

La douleur fait partie du processus de la mort.

MYTHE N° 3

Les traitements s'arrêtent lorsque l'approche palliative commence.

FAIT: Une approche palliative peut commencer dès le diagnostic d'une maladie limitant l'espérance de vie et peut être combinée avec un traitement actif.

FAIT: Une approche palliative n'accélère pas le processus de la mort. Elle se concentre sur le confort et la meilleure qualité de vie possible, du diagnostic d'une maladie avancée jusqu'à la fin de vie.

MYTHE N° 4

Une approche palliative accélère le processus de la mort.

MYTHE N° 5

Aborder le sujet d'une approche palliative avec les patients leur enlève leur espoir.

FAIT: Une approche palliative garantit la meilleure qualité de vie possible pour ceux qui sont diagnostiqués avec une maladie avancée. L'espoir devient moins centré sur une guérison et davantage sur la vie la plus complète possible, selon la façon dont chaque personne souhaite vivre et mourir.

Les informations ont été reproduites avec la permission de la **Société canadienne de soins palliatifs et de l'Hospice virtuel canadien**.